

Richard Sennett, *Flesh and Stone*

2008年度大学院講義 後期

鈴木繁夫

リチャード・セネット

- チェロ奏者→人間の生き方を歴史的に考える

都市と人間との関係

1. 都市空間における人間の身体感覚を通じて、都市の歴史を考える。
2. 西洋では人間の身体をどう尊重するかが、一貫して問題になってきた。
3. 身体の尊重問題が、都市計画・建物に表現されている。

感覚的墮落が都市の建物にある

現象

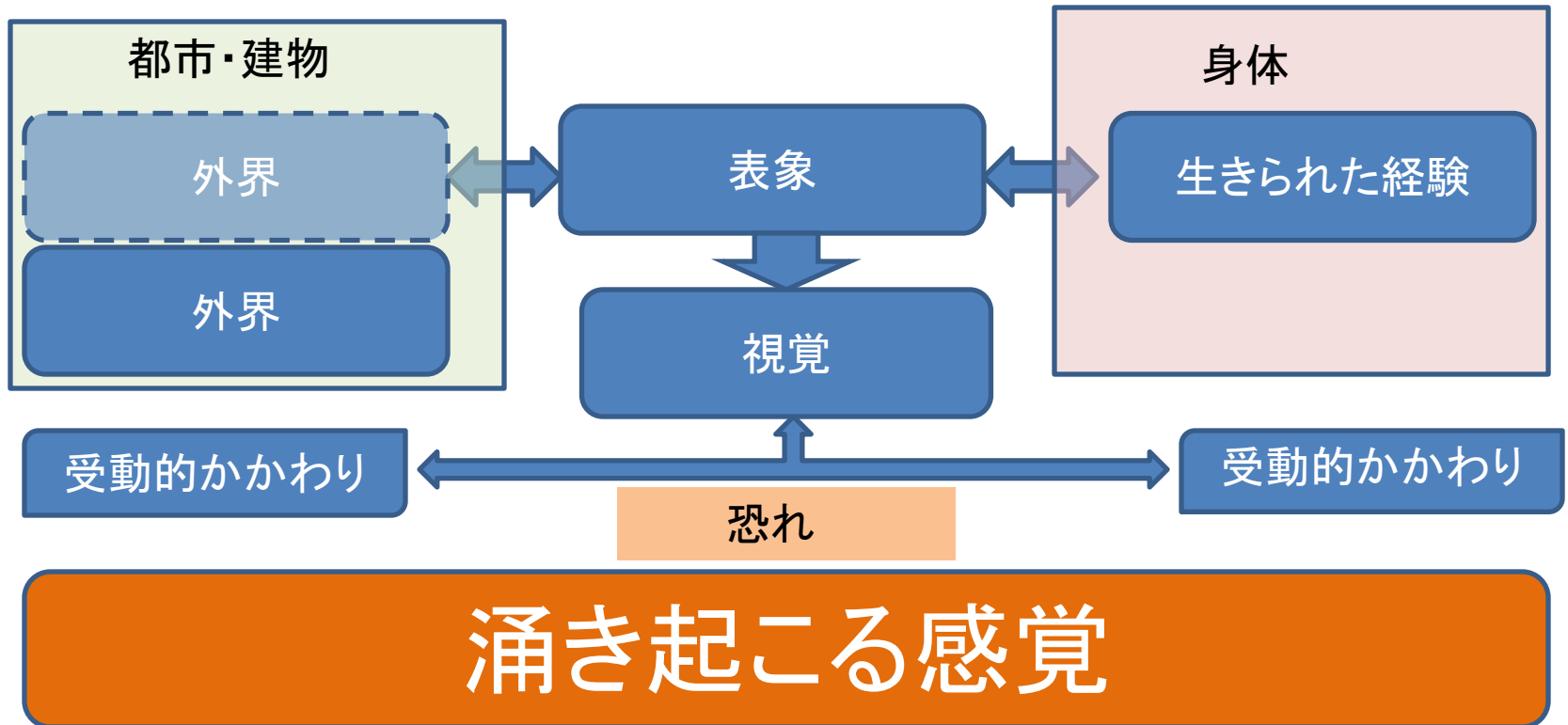
- 一様性＋触覚的不毛性←日本のマンション
- 建築には身体との積極的關係がなくなってしまった。

観察体験

- 映画の登場によって、「外界は重みを失い、時空間と因果関係から開放された」(ミュンスターバーグ 1911)
- 表象されたものと生きられた経験との亀裂

視覚による代替経験が身体感覚を麻痺させる

自分が何かを感じるときのそのなまの感覚への恐怖心が現代人にはある



現代人の身体問題

- 身体をどうすることが道徳的で、感覚に忠実といえるのか。
- 現代人が相互の存在意識をまともなものするにはどうすればよいのか。

－ 問題例

郊外のモールの映画館で、戦争映画を見る→
暴力を快適な場所で体験する

高速道路を使って車で別荘に遊びに行く→
肉体は受動的、途中の空間は細切れ。

触覚的現実感覚を弱める＋肉体を鎮める

抵抗からの自由

接触
プラスイメージ



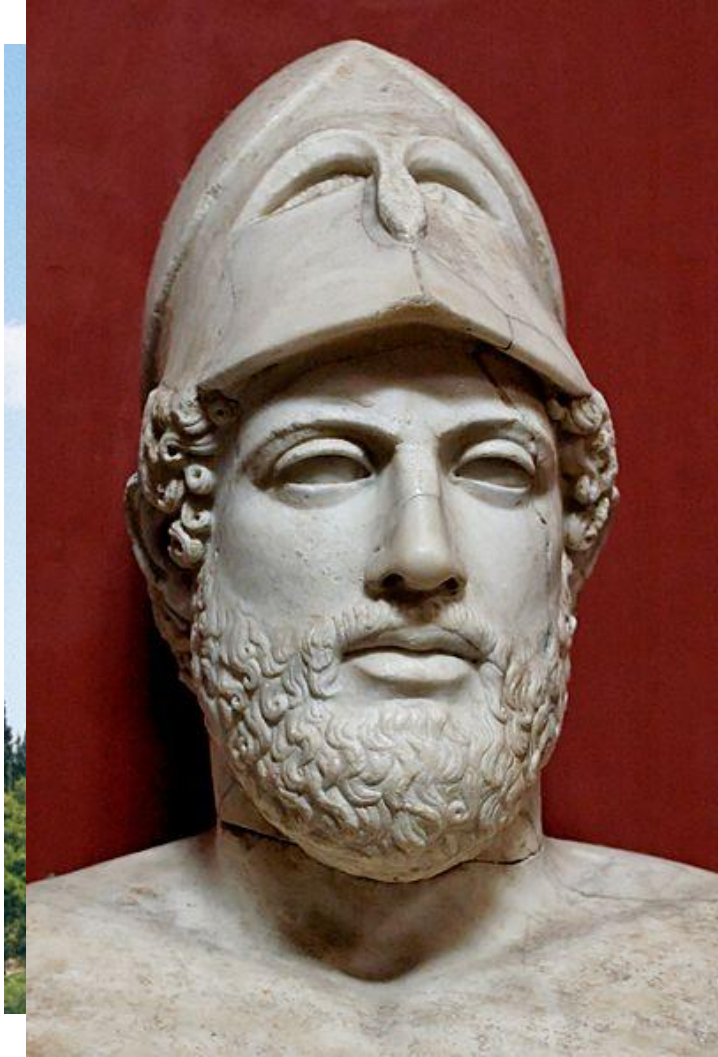
ホガース 「ビール横町」 1751

非接触
マイナスイメージ



ホガース 「ジン横町」

身体とそれがおかれた場の関係：古代ギリシア



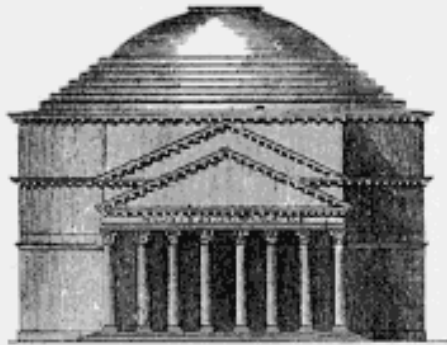
身体とそれがおかれた場の関係：古代ギリシア

- ペロポネス戦争開始時(431B.C.)
- 男性は裸体→自己自身への自信

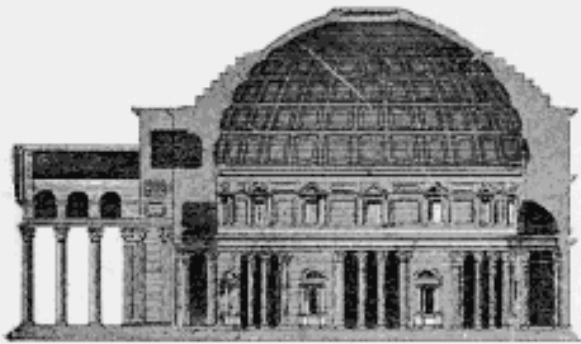


- 心理的不安を醸成
 - 男女関係
 - 都市空間形成
 - アテネ民主主義の実践

身体とそれがおかれた場の関係：古代ローマ

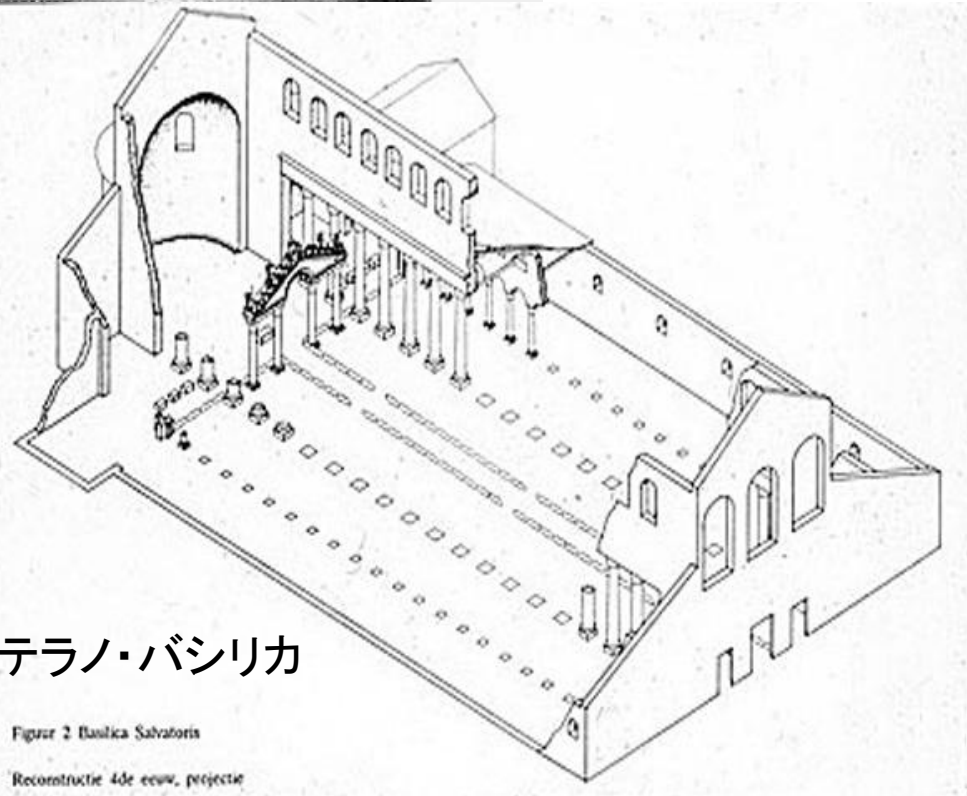
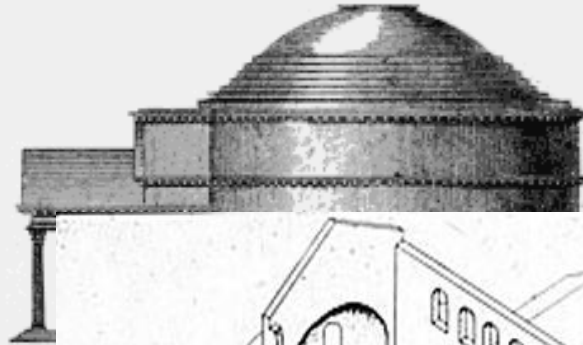


The Pantheon, Rome. Front Elevation



Section of Pantheon

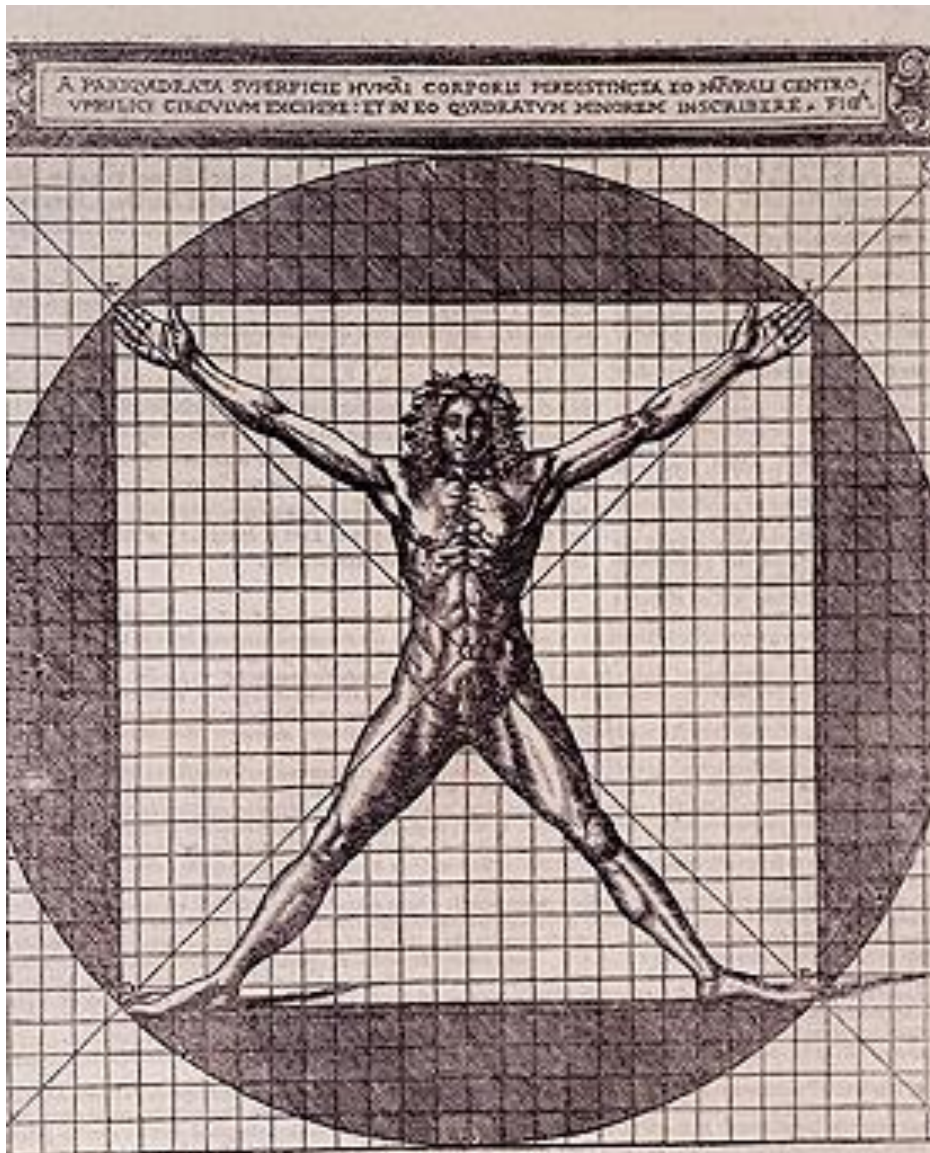
パンテオン



ラテラノ・バシリカ

Figur 2 Basilica Salvatoris

Reconstructie 4de eeuw, projectie



A PARALLELA SUPERFICIE HUMANI CORPORIS PERSTINENTIA EO NATURALI CENTRO
 SUPERFICIE CIRCULUM EXCIPIERE: ET IN EO QUADRATVM MINOREM INSCRIBERE. FIG. 1.

E' Adunque si la natura ha così copioso il corpo del homo: Et se la ragione si fosse altrimenti le sarebbe qualcosa di troppo di-
 ficile p' andare: come alcuni filosofi hanno scritto: Ma per le ragioni che si sono per le stesse ragione che Vitruvio qua in questo
 trattato ha voluto dire: Ma con l'averlo che possiamo far grandissima scapota in spiegare la insufficienza de' questi
 uomini, che vogliono: Ma con l'averlo che possiamo far grandissima scapota in spiegare la insufficienza de' questi

Vitruvius

身体とそれがおかれた場の関係：古代ローマ

- ハドリアヌス帝 (120A.D.)
- 身体幾何 (ウィトリウイウス像) への信仰



- 都市計画 + 帝国統治



- 視覚の力への隷属
- 身体感覚の麻痺



キリスト教
コンスタンティヌス帝

身体とそれがおかれた場の関係：中世パリ



Medieval Paris



Ghetto Nuovo、Venice

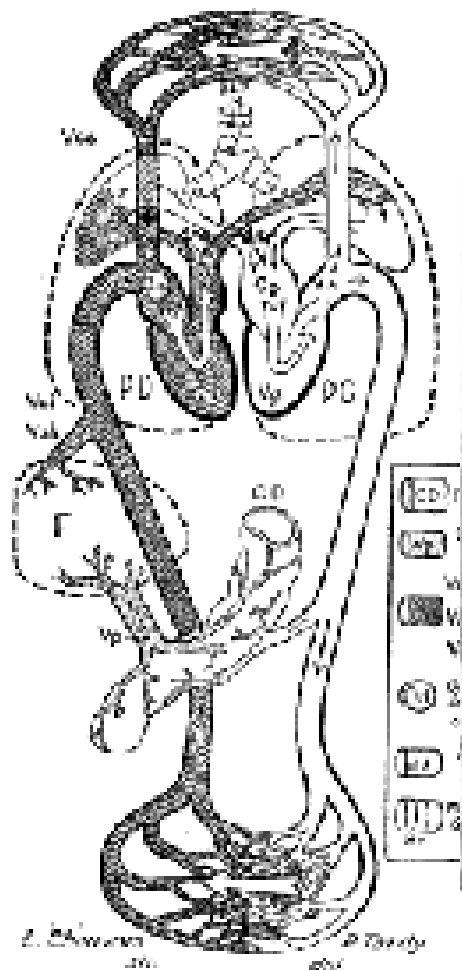
身体とそれがおかれた場の関係：中世パリ

- キリストの受難
- 都市でのカリタス実践と聖所

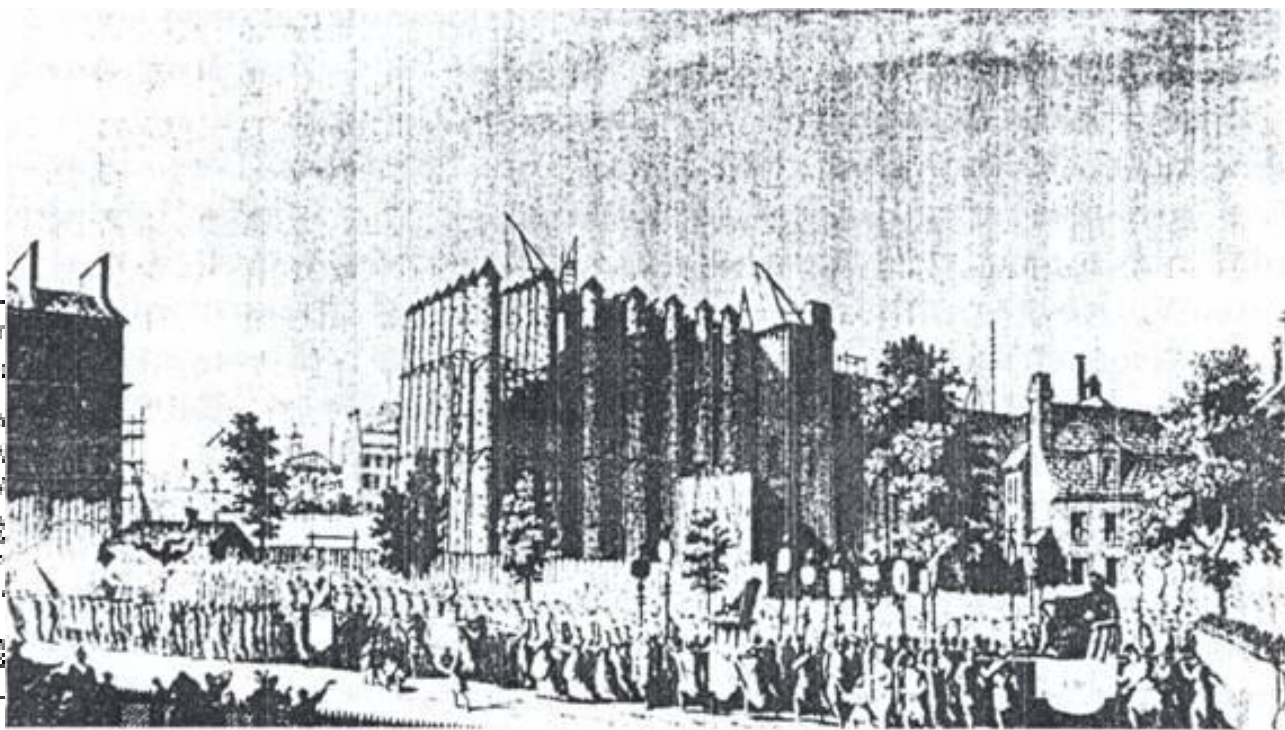


- 都市での市場経済 → 身体へ攻撃
- ユダヤ人の市場経済参加 → 身体への脅威

身体とそれがおかれた場の関係：革命期パリ



Harvey, *De motu cordis*



El Festival de Simonneau

身体とそれがおかれた場の関係：革命期パリ

- ハーヴェイ『心臓の動き』
- 身体内部での循環する



- 人間の自由な移動 VS 共有空間と共有儀式